



ДЕТАЛЬНИЙ ПЛАН ТЕРИТОРІЇ

ЗЕМЕЛЬНОЇ ДІЛЯНКИ ПЛОЩЕЮ 1,8106 ГА
ПО ВУЛИЦІ ВІДРОДЖЕННЯ В СЕЛІ КРЮКІВЩИНА
БУЧАНСЬКОГО РАЙОНУ КИЇВСЬКОЇ ОБЛАСТІ

ОПОРНИЙ ПЛАН ІСНУЮЧОГО СТАНУ ВИКОРИСТАННЯ ТЕРИТОРІЇ ПРОЕКТУВАННЯ М 1:500

УМОВНІ ПОЗНАЧЕННЯ:

МЕЖІ:

- РОЗРОБКИ ДПТ
- ЗЕМЛЕКОРИСТУВАННЯ

ТЕРИТОРІЇ:

- ЖИТЛОВИХ БУДИНКІВ САДИБНОГО ТИПУ
- ГОСПОДАРСЬКИХ БУДІВЕЛЬ
- ЗЕЛЕНИХ НАСАДЖЕНЬ ОБМЕЖЕНОГО ВИКОРИСТАННЯ
- ДЕРЕВНОЇ РОСЛИННОСТІ
- ТРАВ'ЯНОЇ РОСЛИННОСТІ

ТРАНСПОРТНА ІНФРАСТРУКТУРА:

- ВУЛИЦІ ТА ДОРОГИ
- ПРОЇЗДИ

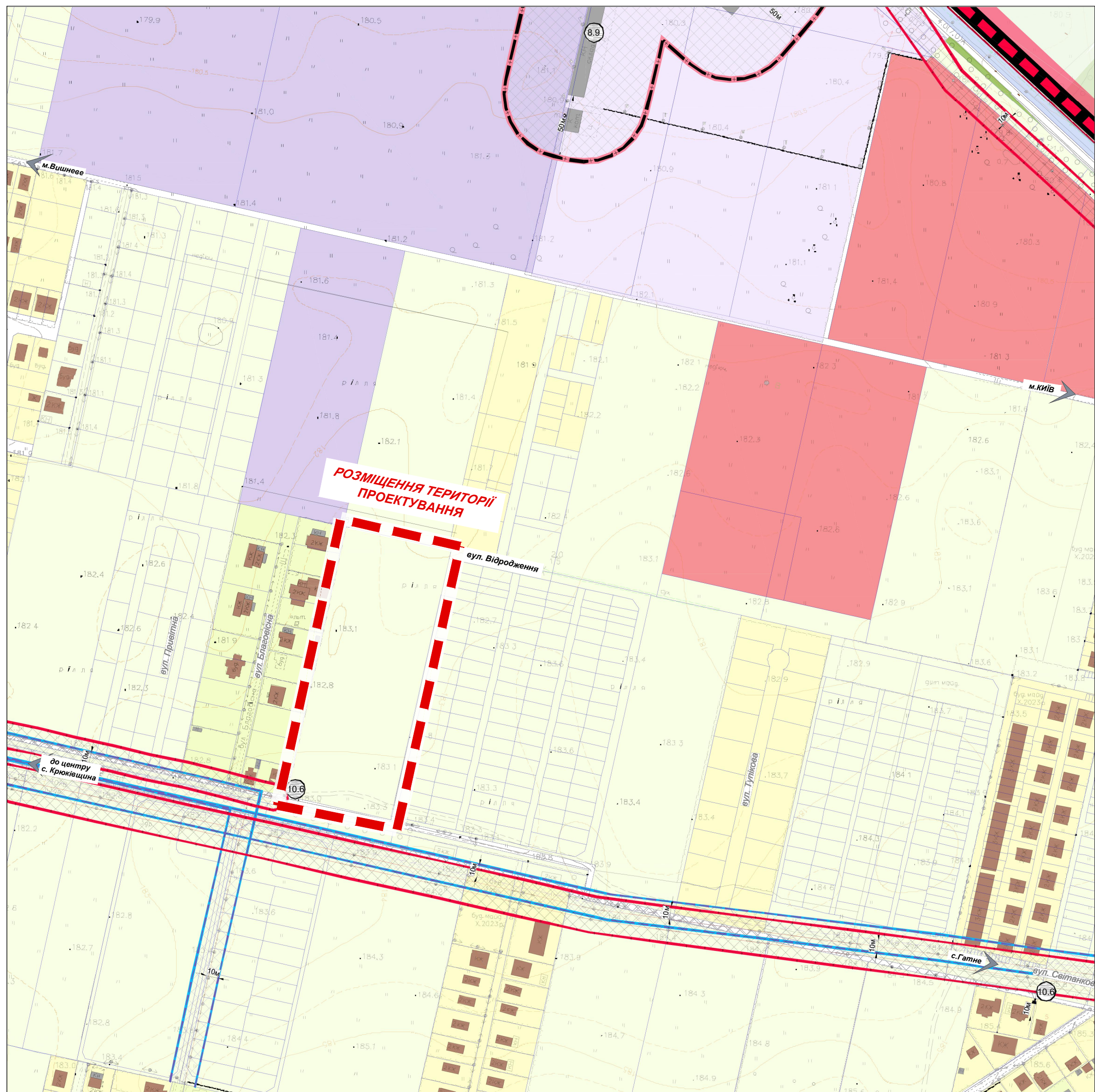
ПОЗНАЧЕННЯ:

- БУДІВЕЛЬНИЙ МАЙДАНЧИК
- НАСИПНИЙ ГРУНТ

ЕКСПЛІКАЦІЯ:

- ІНДИВІДУАЛЬНИЙ ЖИТЛОВИЙ БУДИНОК (ІСН.)

РОЗМІЩЕННЯ ТЕРИТОРІЇ ПРОЄКТУВАННЯ В СИСТЕМІ ПЛАНУВАЛЬНОЇ СТРУКТУРИ НАСЕЛЕНОГО ПУНКТУ:



ЕКСПЛІКАЦІЯ:

8.9 СКЛАДИ (ІСН.)

УМОВНІ ПОЗНАЧЕННЯ:

- С. КРЮКІВЩИНА

СЕЛЬБИЩНІ ТЕРИТОРІЇ:

- САДИБНОЇ ЖИТЛОВОЇ ЗАБУДОВИ
- САДИБНОЇ ЖИТЛОВОЇ ЗАБУДОВИ (РАНІШЕ ВІДВЕДЕНІ)
- ГРОМАДСЬКОЇ ЗАБУДОВИ (РАНІШЕ ВІДВЕДЕНІ)
- ОСОБИСТОГО СЕЛЯНСЬКОГО ГОСПОДАРСТВА

ВИРОБНИЧІ ТЕРИТОРІЇ:

- ПРОМИСЛОВИХ ПІДПРИЄМСТВ (РАНІШЕ ВІДВЕДЕНІ)
- ВУЛИЧНО-ДОРОЖНЬОЇ МЕРЕЖІ:
- ГОЛОВНОЇ ВУЛИЦІ СЕЛА
- ЖИТЛОВИХ ВУЛИЦЬ
- ПРОЇЗДІВ

